

มหาวิทยาลัยราชภัฏธนบุรี

โครงการจ้างก่อสร้างลานอเนกประสงค์  
มหาวิทยาลัยราชภัฏธนบุรี จำนวน ๑ งาน

ตามประกาศเลขที่ B ( จ ) ๑๗ / ๒๕๖๓

		
นายสุทธิชัย ฉายเพชรกร	นายพรชัย ตันตโสภาส	นายสราวุธ วาสนาสุนต์

**ขอบเขตของงานจ้าง (TOR : Term of Reference)**  
**ก่อสร้างลานอเนกประสงค์ ณ มหาวิทยาลัยราชภัฏธนบุรี**

**๑. ที่มาและความสำคัญ**

มหาวิทยาลัยราชภัฏธนบุรี มีลานอเนกประสงค์ ซึ่งเปิดใช้งานมานานแล้ว ซึ่งมีสภาพทรุดโทรม ทางมหาวิทยาลัยจึงจัดสรรงบประมาณปรับปรุงลานอเนกประสงค์ ในปีงบประมาณ ๒๕๖๓ นี้เพื่อให้สามารถบริการนักศึกษา อาจารย์ และบุคลากรของมหาวิทยาลัยได้อย่างมีประสิทธิภาพ

**๒. วัตถุประสงค์**

๒.๑ เพื่อก่อสร้างลานอเนกประสงค์ ให้รองรับการให้บริการนักศึกษา อาจารย์ และบุคลากรของมหาวิทยาลัยได้อย่างมีประสิทธิภาพ

**๓. คุณสมบัติของผู้ประสงค์จะเสนอราคา**

๓.๑ มีความสามารถตามกฎหมาย

๓.๒ ไม่เป็นบุคคลล้มละลาย

๓.๓ ไม่อยู่ระหว่างเลิกกิจการ

๓.๔ ไม่เป็นบุคคลที่อยู่ระหว่างถูกระงับการยื่นข้อเสนอหรือทำสัญญากับหน่วยงานของรัฐไว้ชั่วคราว เนื่องจากเป็นผู้ที่ไม่ผ่านเกณฑ์การประเมินผลการปฏิบัติงานของผู้ประกอบการตามระเบียบที่รัฐมนตรีว่าการกระทรวงการคลังกำหนดตามที่ประกาศเผยแพร่ในระบบเครือข่ายสารสนเทศของกรมบัญชีกลาง

๓.๕ ไม่เป็นบุคคลซึ่งถูกระงับชื่อไว้ในบัญชีรายชื่อผู้ทำงานและได้แจ้งเวียนชื่อให้เป็นผู้ทำงานของหน่วยงานของรัฐในระบบเครือข่ายสารสนเทศของกรมบัญชีกลาง ซึ่งรวมถึงนิติบุคคลที่ผู้ทำงานเป็นหุ้นส่วนผู้จัดการ กรรมการผู้จัดการ ผู้บริหาร ผู้มีอำนาจในการดำเนินงานในกิจการของนิติบุคคลนั้นด้วย

๓.๖ มีคุณสมบัติและไม่มีลักษณะต้องห้ามตามที่คณะกรรมการนโยบายการจัดซื้อจัดจ้างและการบริหารพัสดุภาครัฐกำหนดในราชกิจจานุเบกษา

๓.๗ เป็นนิติบุคคลผู้มีอาชีพรับจ้างงานที่ประกวดราคาอิเล็กทรอนิกส์ดังกล่าว

๓.๘ ไม่เป็นผู้มีผลประโยชน์ร่วมกันกับผู้ยื่นข้อเสนอรายอื่นที่เข้ายื่นข้อเสนอให้แก่มหาวิทยาลัยราชภัฏธนบุรี ณ วันประกาศประกวดราคาอิเล็กทรอนิกส์ หรือไม่เป็นผู้กระทำการอันเป็นการขัดขวางการแข่งขันราคาอย่างเป็นธรรม ในการประกวดราคาอิเล็กทรอนิกส์ครั้งนี้

๓.๙ ไม่เป็นผู้ได้รับเอกสิทธิ์หรือความคุ้มกัน ซึ่งอาจปฏิเสธไม่ยอมขึ้นศาลไทย เว้นแต่รัฐบาลของผู้ยื่นข้อเสนอได้มีคำสั่งให้สละเอกสิทธิ์และความคุ้มกันเช่นนั้น

๓.๑๐ ผู้ยื่นข้อเสนอต้องมีผลงานก่อสร้างประเภทเดียวกันกับงานที่ประกวดราคาจ้างก่อสร้างในวงเงินไม่น้อยกว่า ๔๕๐,๐๐๐ บาท (สี่แสนห้าหมื่นบาทถ้วน) และเป็นผลงานที่เป็นคู่สัญญาโดยตรงกับหน่วยงานของรัฐ หรือหน่วยงานเอกชนที่มหาวิทยาลัยราชภัฏธนบุรีเชื่อถือ ซึ่งผลงานดังกล่าวต้องเป็นผลงานในสัญญาเดียวกันเท่านั้น และเป็นสัญญาที่ผู้ยื่นข้อเสนอได้ทำงานเสร็จแล้วตามสัญญา ซึ่งได้รับการส่งมอบและตรวจรับเรียบร้อยแล้ว ผลงานก่อสร้างประเภทเดียวกันกับงานที่ประกวดราคาจ้างก่อสร้างนี้หมายถึงผลงานด้านก่อสร้างหรืองานปรับปรุงอาคาร

		
นายสุทธิชัย ฉายเพชราร	นายพริชัย ตันตโสภาส	นายสรawat วาสนาสุขสันต์

#### ๔. แบบรูปรายการหรือคุณลักษณะ

แบบก่อสร้างก่อสร้างลานอเนกประสงค์ ๑ งาน เพื่อให้การก่อสร้างลานอเนกประสงค์ ดังกล่าวเป็นไปด้วยความเป็นระเบียบเรียบร้อย สวยงามและถูกต้องตามหลักวิชาการทั้งทางด้านสถาปัตยกรรมและวิศวกรรมทุก ระบบ ผู้รับจ้างจะต้องดำเนินการก่อสร้างตามแบบรูปและรายการก่อสร้างทั้งหมด โดยจะต้องเป็นผู้จัดหาและทำการติดตั้งตามวิธีการของผู้ผลิตให้เรียบร้อยตลอดจนทดสอบให้ใช้ได้ดี หากพบว่ารายการใดก็ตามที่ไม่ได้ระบุไว้ในแบบก่อสร้าง หรือรายการก่อสร้างแต่เป็นสิ่งที่จำเป็นเพื่อให้การก่อสร้างตามสัญญานี้สำเร็จลุล่วงไปโดยสมบูรณ์ ให้ถือว่าเป็นส่วนหนึ่งของผู้รับจ้างต้องดำเนินการ

#### ๕. ระยะเวลาดำเนินการ

ระยะเวลาก่อสร้าง ๓๐ วัน นับถัดจากวันลงนามในสัญญา หรือมีหนังสือแจ้งให้เริ่มทำงานจากมหาวิทยาลัย

#### ๖. ระยะเวลาส่งมอบของหรือส่งมอบงาน

แบ่งออกเป็น ๑ งวด ดังนี้

งวดที่ ๑ จะจ่ายเงินให้ ร้อยละ ๑๐๐ ของราคาที่วงเงินตามสัญญาได้ เมื่อผู้รับจ้างได้ปฏิบัติงาน

- ทำงานก่อสร้างก่อสร้างลานอเนกประสงค์แล้วเสร็จ
- ภายในกำหนดเวลา ๓๐ วัน นับตั้งแต่วันที่เริ่มลงมือทำงานตามสัญญาเป็นต้นไป

#### ๗. เงื่อนไขในการดำเนินการ

๗.๑ เศษวัสดุที่ไม่ใช้ทั้งหมดให้นำไปทิ้งภายนอกมหาวิทยาลัยและขนย้ายด้วยความระมัดระวัง ไม่สร้างความเสียหายและเดือดร้อนแก่บุคคลอื่น

๗.๒ ต้องกันสิ่งป้องกันวัสดุร่วงหล่นและฝุ่นในขณะรื้อถอนและก่อสร้าง ให้ปกคลุมพื้นที่อาคารที่ก่อสร้าง

๗.๓ การใช้ไฟฟ้า และประปาในขณะก่อสร้างให้ผู้รับจ้างขออนุญาตใช้ไฟฟ้าและประปาชั่วคราวจากทางมหาวิทยาลัย และชำระค่าใช้จ่ายดังกล่าวในวันส่งมอบงาน

๗.๔ กรณีการก่อสร้างติดขัดปัญหาทางเทคนิคก่อสร้าง ที่ไม่สามารถดำเนินการให้แล้วเสร็จทั้งหมดได้ ให้รายงานและอยู่ในดุลยพินิจของผู้ควบคุมงานและคณะกรรมการตรวจรับพัสดุพิจารณา

#### ๘. วงเงินในการจัดหา

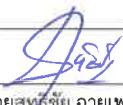
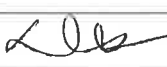
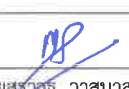
วงเงินงบประมาณ 906,218.00 บาท (เก้าแสนหกพันสองร้อยสิบแปดบาทถ้วน)

#### ๙. ราคากลาง

วงเงินงบประมาณ 906,218.00 บาท (เก้าแสนหกพันสองร้อยสิบแปดบาทถ้วน)

#### ๑๐. กำหนดยื่นราคา

กำหนดการยื่นราคา ๓๐ วัน รับประกัน ๒ ปี

		
นายสุพชาติ ฉายเพชรกร	นายพรัชย์ ตันตโภาส	นายสุวชาติ วาสนาสุขสันต์

### ๑๑. อัตราค่าปรับ

๑๑.๑ กรณีที่ผู้รับจ้างนำงานที่รับจ้างไปจ้างช่วงให้ผู้อื่นทำอีกทอดหนึ่งโดยไม่ได้รับอนุญาตจากมหาวิทยาลัยจะกำหนดค่าปรับสำหรับการฝ่าฝืนดังกล่าวเป็นจำนวนร้อยละ ๑๐๐ ของวงเงินของงานจ้างช่วงนั้น

๑๑.๒ กรณีที่ผู้รับจ้างปฏิบัติผิดสัญญาจ้างก่อสร้าง นอกเหนือจากข้อ๑๑.๑ จะกำหนดค่าปรับเป็นรายวันเป็นจำนวนเงินตายตัวในอัตราร้อยละ ๐.๑๐ ของราคางานจ้าง

### ๑๒. การเสนอแนะ

หากท่านต้องการเสนอแนะ วิจัย หรือมีความเห็นเกี่ยวกับรายละเอียดงานจ้างดังกล่าวโปรดให้ความเห็นเป็นลายลักษณ์อักษรหรือทางเว็บไซต์ [www.dru.ac.th](http://www.dru.ac.th)

### ๑๓. เกณฑ์ในการพิจารณา

ราคา

		
นายสุทธิชัย ฉายเพชรกร	นายพรชัย ตันตโสภาส	นายสราวุธ วาสนาสุขสันต์

รายการประกอบแบบ  
รายการก่อสร้างลานอเนกประสงค์  
มหาวิทยาลัยราชภัฏธนบุรี

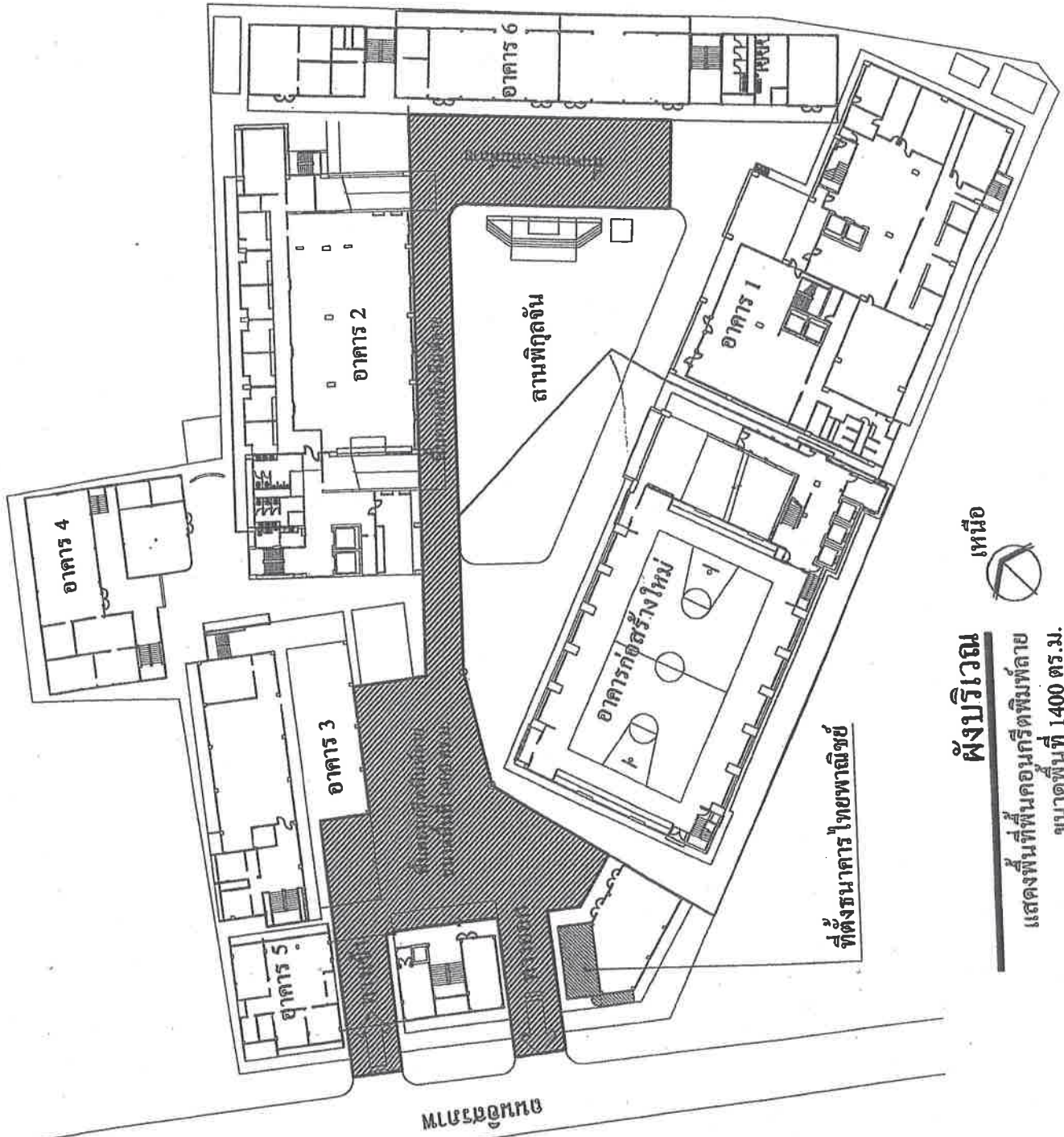
.....

วัตถุประสงค์ :

มหาวิทยาลัยราชภัฏธนบุรี มีความประสงค์จะทำการปรับปรุงภูมิทัศน์ภายในมหาวิทยาลัย ด้วยการเทพื้นคอนกรีตพิมพ์ลายเคลือบอคริลิก 2 ชั้น โดยเทคอนกรีต 280 KSC ปรับพื้นหนา 0.05 เมตร บนพื้นที่รวม 1,400 ตารางเมตร พร้อมเสริมเหล็กตะแกรงเหล็ก Way Mesh ขนาด 4 mm.@0.25# แล้วพิมพ์ลายคอนกรีตเคลือบอคริลิก 2 ชั้น (ลายเลือกภายหลัง) โดยจะต้องบ้นขอบบ่อพักเดิมในพื้นที่ก่อสร้างลานอเนกประสงค์ด้วยวิธีตั้งขอบเหล็กใหม่และใช้ผ้าบ่อพักเหล็กของเดิม พร้อมกับสกัดผิวหน้าพื้นพิมพ์ลายเดิม (หน้าอาคาร 6) ออก

.....





คณะศึกษาศาสตร์ มหาวิทยาลัยมหิดล

มหาวิทยาลัยราชภัฏวชิร

โครงการ :

สถานที่ :

วันที่ :

หน้า : 1

หน้า : 1

หน้า : 1

หน้า : 1

หน้า : 1

ผังบริเวณ

แสดงพื้นที่ที่นักคอนกรีตพิมพ์ลาย  
ขนาดพื้นที่ 1400 ตร.ม.

เหนือ



ศาสตราจารย์ ดร.วิมลรัตน์  
รศ.ดร. 2481.1. 248

*[Handwritten signatures]*